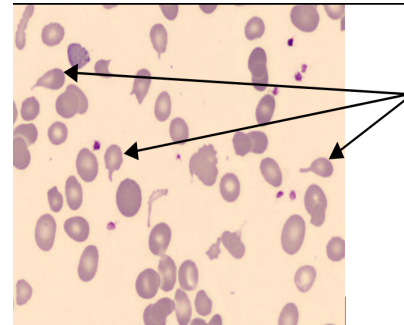


**Código de Laboratorio:** 1320 HOSPITAL DE QUILPUE

Identificación de la Evaluación		Desempeño	Puntaje
<b>Envío</b>	: Envío 2 de 3	<b>Fecha Entrega Informe</b>	: 27 de Setiembre de 2021
<b>Fecha Envío</b>	: 31 de Agosto de 2021	<b>Versión del Informe</b>	: V 0
<b>N° Evaluación</b>	: 20	Satisfactorio	80 - 100
		Cuestionable	50 - 79
		Insatisfactorio	0 - 49

**Material Control e Imágenes**

Material Control : **MHD-091**  
 Archivo : **MDH-091**



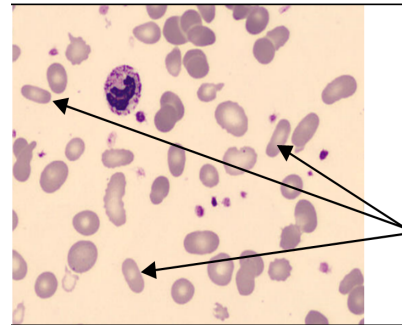
Características				
Serie	Característica patrón	Ponderación	Característica informada	Ponderación
<b>Serie Blanca</b>	Sin características		Sin características	
	<b>Puntaje Patrón</b>	0	<b>Puntaje Serie Blanca</b>	0
<b>Serie Roja</b>	Dacriocitos	100	Dacriocitos	100
	<b>Puntaje Patrón</b>	100	<b>Puntaje Serie Roja</b>	100
<b>Serie Plaquetaria</b>	Sin características		Sin características	
	<b>Puntaje Patrón</b>	0	<b>Puntaje Serie Plaquetaria</b>	0

**Código de Laboratorio:** 1320 HOSPITAL DE QUILPUE

Identificación de la Evaluación		Desempeño	Puntaje
<b>Envío</b>	: Envío 2 de 3	<b>Fecha Entrega Informe</b>	: 27 de Setiembre de 2021
<b>Fecha Envío</b>	: 31 de Agosto de 2021	<b>Versión del Informe</b>	: V 0
<b>N° Evaluación</b>	: 20	Satisfactorio	80 - 100
		Cuestionable	50 - 79
		Insatisfactorio	0 - 49

**Material Control e Imágenes**

Material Control : **MHD-092**  
 Archivo : **MDH-092**



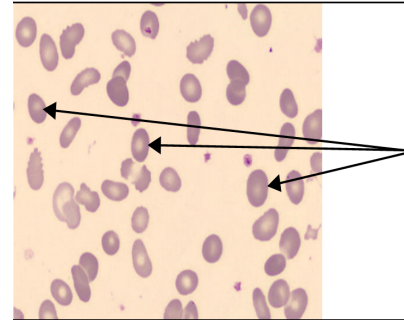
Características			
Serie	Característica patrón	Ponderación	Característica informada
<b>Serie Blanca</b>	Sin características		Sin características
	<b>Puntaje Patrón</b>	0	<b>Puntaje Serie Blanca</b>
<b>Serie Roja</b>	Eliptocitos	100	Eliptocitos
	<b>Puntaje Patrón</b>	100	<b>Puntaje Serie Roja</b>
<b>Serie Plaquetaria</b>	Sin características		Sin características
	<b>Puntaje Patrón</b>	0	<b>Puntaje Serie Plaquetaria</b>

**Código de Laboratorio:** 1320 HOSPITAL DE QUILPUE

Identificación de la Evaluación		Desempeño	Puntaje
<b>Envío</b>	: Envío 2 de 3	<b>Fecha Entrega Informe</b>	: 27 de Setiembre de 2021
<b>Fecha Envío</b>	: 31 de Agosto de 2021	<b>Versión del Informe</b>	: V 0
<b>N° Evaluación</b>	: 20	Satisfactorio	80 - 100
		Cuestionable	50 - 79
		Insatisfactorio	0 - 49

**Material Control e Imágenes**

Material Control : **MHD-093**  
 Archivo : **MDH-093**



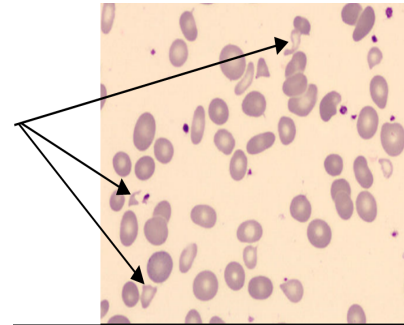
Características			
Serie	Característica patrón	Ponderación	Característica informada
<b>Serie Blanca</b>	Sin características		Sin características
	<b>Puntaje Patrón</b>	0	<b>Puntaje Serie Blanca</b>
<b>Serie Roja</b>	Ovalocitos	100	Ovalocitos
	<b>Puntaje Patrón</b>	100	<b>Puntaje Serie Roja</b>
<b>Serie Plaquetaria</b>	Sin características		Sin características
	<b>Puntaje Patrón</b>	0	<b>Puntaje Serie Plaquetaria</b>

Código de Laboratorio: 1320 HOSPITAL DE QUILPUE

Identificación de la Evaluación		Desempeño	Puntaje		
Envío	: Envío 2 de 3	Fecha Entrega Informe	: 27 de Setiembre de 2021	Satisfactorio	80 - 100
Fecha Envío	: 31 de Agosto de 2021	Versión del Informe	: V 0	Cuestionable	50 - 79
N° Evaluación	: 20			Insatisfactorio	0 - 49

**Material Control e Imágenes**

Material Control : **MHD-094**  
 Archivo : **MDH-094**



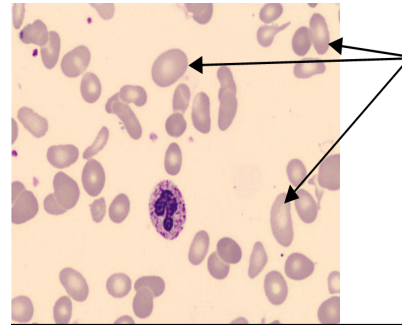
Características				
Serie	Característica patrón	Ponderación	Característica informada	Ponderación
Serie Blanca	Sin características		Sin características	
	<b>Puntaje Patrón</b>	0	<b>Puntaje Serie Blanca</b>	0
Serie Roja	Esquistocitos	100	Esquistocitos	100
	<b>Puntaje Patrón</b>	100	<b>Puntaje Serie Roja</b>	100
Serie Plaquetaria	Sin características		Sin características	
	<b>Puntaje Patrón</b>	0	<b>Puntaje Serie Plaquetaria</b>	0

**Código de Laboratorio:** 1320 HOSPITAL DE QUILPUE

Identificación de la Evaluación		Desempeño	Puntaje
<b>Envío</b>	: Envío 2 de 3	<b>Fecha Entrega Informe</b>	: 27 de Setiembre de 2021
<b>Fecha Envío</b>	: 31 de Agosto de 2021	<b>Versión del Informe</b>	: V 0
<b>N° Evaluación</b>	: 20	Satisfactorio	80 - 100
		Cuestionable	50 - 79
		Insatisfactorio	0 - 49

**Material Control e Imágenes**

Material Control : **MHD-095**  
 Archivo : **MDH-095**



Características				
Serie	Característica patrón	Ponderación	Característica informada	Ponderación
<b>Serie Blanca</b>	Sin características		Sin características	
	<b>Puntaje Patrón</b>	0	<b>Puntaje Serie Blanca</b>	0
<b>Serie Roja</b>	Megalocitos	100	Macroцитosis	0
	<b>Puntaje Patrón</b>	100	<b>Puntaje Serie Roja</b>	0
<b>Serie Plaquetaria</b>	Sin características		Sin características	
	<b>Puntaje Patrón</b>	0	<b>Puntaje Serie Plaquetaria</b>	0



# PEEC

## PROGRAMA DE EVALUACIÓN EXTERNA DE CALIDAD Informe de evaluación de Desempeño Subprograma: PEEC Morfología Hematológica Digital



Código de Laboratorio: 1320 HOSPITAL DE QUILPUE

### Identificación de la Evaluación

Envío : Envío 2 de 3  
Fecha Envío : 31 de Agosto de 2021  
N° Evaluación : 20  
Fecha Entrega Informe : 27 de Setiembre de 2021  
Versión del Informe : V 0

### Conclusión

Puntaje obtenido en el Material Control MHD-091:	100
Puntaje obtenido en el Material Control MHD-092:	100
Puntaje obtenido en el Material Control MHD-093:	100
Puntaje obtenido en el Material Control MHD-094:	100
Puntaje obtenido en el Material Control MHD-095:	0
Su puntaje para este ejercicio es:	80,0 Satisfactorio

Obtenido por el promedio de los Materiales Control evaluados

**Código de Laboratorio:** 1320 HOSPITAL DE QUILPUE

### Identificación de la Evaluación

**Envío** : Envío 2 de 3  
**Fecha Envío** : 31 de Agosto de 2021  
**N° Evaluación** : 20  
**Fecha Entrega Informe** : 27 de Setiembre de 2021  
**Versión del Informe** : V 0

### Resultados Históricos

N° Evaluación	Fecha de Evaluación	Morfología Hematológica Digital	
		Su Puntaje	Su Desempeño
17	20/10/2020		Sin Participación
18	01/12/2020		Sin Participación
19	29/06/2021	80	Satisfactorio
20	31/08/2021	80	Satisfactorio

Código de Laboratorio: 1320 HOSPITAL DE QUILPUE

### Identificación de la Evaluación

**Envío** : Envío 2 de 3  
**Fecha Envío** : 31 de Agosto de 2021  
**N° Evaluación** : 20  
**Fecha Entrega Informe** : 27 de Setiembre de 2021  
**Versión del Informe** : V 0

### Observaciones

**Específicas** :

**Generales** : El ovalocito y el megalocito presentaron la mayor dificultad en su identificación. Es importante seguir requisitos de identificación, en el primer caso, el ovalocito es ovalado y no presenta lados paralelos como el eliptocito; de la misma manera en el caso del segundo (megalocito) es capaz de contener a lo menos dos eritrocitos y por lo general se observa lleno de hemoglobina.

*La información contenida en este informe se considera confidencial, salvo las contempladas en la ley vigente.*

INSTITUTO DE SALUD PÚBLICA DE CHILE  
PROGRAMA DE EVALUACIÓN  
EXTERNA DE LA CALIDAD  
HEMATOLOGÍA

**Autorizado por:**

T.M. EDUARDO RETAMALES CASTELLETTO  
JEFE HEMATOLOGÍA E INMUNOHEMATOLOGÍA