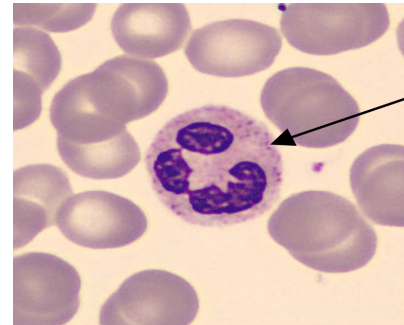


Código de Laboratorio: 1320 HOSPITAL DE QUILPUE

Identificación de la Evaluación		Desempeño	Puntaje
Envío	: Envío 1 de 2	Fecha Entrega Informe	: 22 de Julio de 2021
Fecha Envío	: 29 de Junio de 2021	Versión del Informe	: V 0
N° Evaluación	: 19	Satisfactorio	80 - 100
		Cuestionable	50 - 79
		Insatisfactorio	0 - 49

Material Control e Imágenes

Material Control : **MHD-086**
 Archivo : **MHD-086**



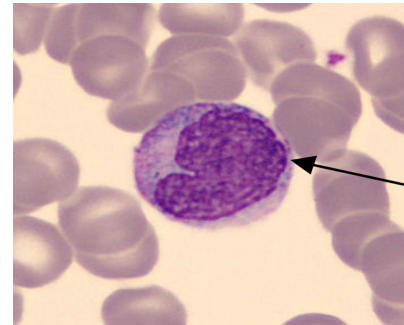
Características				
Serie	Característica patrón	Ponderación	Característica informada	Ponderación
Serie Blanca	Neutrófilo	100	Neutrófilo	100
	Puntaje Patrón	100	Puntaje Serie Blanca	100
Serie Roja	Sin características		Sin características	
	Puntaje Patrón	0	Puntaje Serie Roja	0
Serie Plaquetaria	Sin características		Sin características	
	Puntaje Patrón	0	Puntaje Serie Plaquetaria	0

Código de Laboratorio: 1320 HOSPITAL DE QUILPUE

Identificación de la Evaluación		Desempeño	Puntaje		
Envío	: Envío 1 de 2	Fecha Entrega Informe	: 22 de Julio de 2021	Satisfactorio	80 - 100
Fecha Envío	: 29 de Junio de 2021	Versión del Informe	: V 0	Cuestionable	50 - 79
N° Evaluación	: 19			Insatisfactorio	0 - 49

Material Control e Imágenes

Material Control : **MHD-087**
 Archivo : **MHD-087**



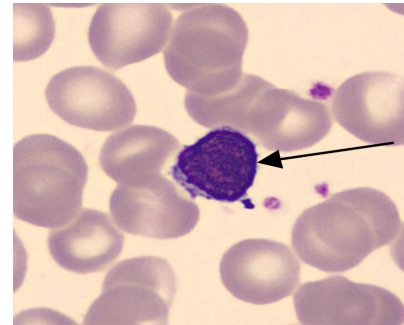
Características				
Serie	Característica patrón	Ponderación	Característica informada	Ponderación
Serie Blanca	Monocito	100	Juvenil	0
	Puntaje Patrón	100	Puntaje Serie Blanca	0
Serie Roja	Sin características		Sin características	
	Puntaje Patrón	0	Puntaje Serie Roja	0
Serie Plaquetaria	Sin características		Sin características	
	Puntaje Patrón	0	Puntaje Serie Plaquetaria	0

Código de Laboratorio: 1320 HOSPITAL DE QUILPUE

Identificación de la Evaluación		Desempeño	Puntaje		
Envío	: Envío 1 de 2	Fecha Entrega Informe	: 22 de Julio de 2021	Satisfactorio	80 - 100
Fecha Envío	: 29 de Junio de 2021	Versión del Informe	: V 0	Cuestionable	50 - 79
N° Evaluación	: 19			Insatisfactorio	0 - 49

Material Control e Imágenes

Material Control : **MHD-088**
 Archivo : **MHD-088**



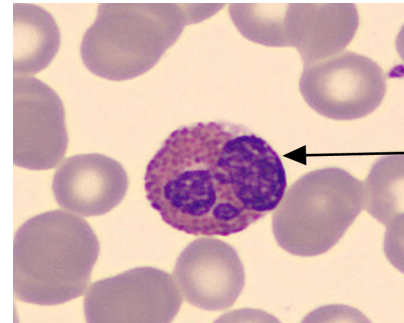
Características				
Serie	Característica patrón	Ponderación	Característica informada	Ponderación
Serie Blanca	Linfocito pequeño	100	Linfocito pequeño	100
	Puntaje Patrón	100	Puntaje Serie Blanca	100
Serie Roja	Sin características		Sin características	
	Puntaje Patrón	0	Puntaje Serie Roja	0
Serie Plaquetaria	Sin características		Sin características	
	Puntaje Patrón	0	Puntaje Serie Plaquetaria	0

Código de Laboratorio: 1320 HOSPITAL DE QUILPUE

Identificación de la Evaluación		Desempeño	Puntaje
Envío	: Envío 1 de 2	Fecha Entrega Informe	: 22 de Julio de 2021
Fecha Envío	: 29 de Junio de 2021	Versión del Informe	: V 0
N° Evaluación	: 19	Satisfactorio	80 - 100
		Cuestionable	50 - 79
		Insatisfactorio	0 - 49

Material Control e Imágenes

Material Control : **MHD-089**
 Archivo : **MHD-089**



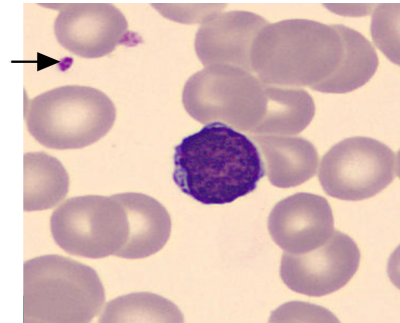
Características				
Serie	Característica patrón	Ponderación	Característica informada	Ponderación
Serie Blanca	Eosinófilo	100	Eosinófilo	100
	Puntaje Patrón	100	Puntaje Serie Blanca	100
Serie Roja	Sin características		Sin características	
	Puntaje Patrón	0	Puntaje Serie Roja	0
Serie Plaquetaria	Sin características		Sin características	
	Puntaje Patrón	0	Puntaje Serie Plaquetaria	0

Código de Laboratorio: 1320 HOSPITAL DE QUILPUE

Identificación de la Evaluación		Desempeño	Puntaje
Envío	: Envío 1 de 2	Fecha Entrega Informe	: 22 de Julio de 2021
Fecha Envío	: 29 de Junio de 2021	Versión del Informe	: V 0
N° Evaluación	: 19	Satisfactorio	80 - 100
		Cuestionable	50 - 79
		Insatisfactorio	0 - 49

Material Control e Imágenes

Material Control : **MHD-090**
 Archivo : **MHD-090**



Características			
Serie	Característica patrón	Ponderación	Característica informada
Serie Blanca	Sin características		Sin características
	Puntaje Patrón	0	Puntaje Serie Blanca
Serie Roja	Sin características		Sin características
	Puntaje Patrón	0	Puntaje Serie Roja
Serie Plaquetaria	Plaquetas normales	100	Plaquetas normales
	Puntaje Patrón	100	Puntaje Serie Plaquetaria



PEEC

PROGRAMA DE EVALUACIÓN EXTERNA DE CALIDAD Informe de evaluación de Desempeño Subprograma: PEEC Morfología Hematológica Digital



Código de Laboratorio: 1320 HOSPITAL DE QUILPUE

Identificación de la Evaluación

Envío : Envío 1 de 2
Fecha Envío : 29 de Junio de 2021
N° Evaluación : 19
Fecha Entrega Informe : 22 de Julio de 2021
Versión del Informe : V 0

Conclusión

Puntaje obtenido en el Material Control MHD-086:	100
Puntaje obtenido en el Material Control MHD-087:	0
Puntaje obtenido en el Material Control MHD-088:	100
Puntaje obtenido en el Material Control MHD-089:	100
Puntaje obtenido en el Material Control MHD-090:	100
Su puntaje para este ejercicio es:	80,0 Satisfactorio

Obtenido por el promedio de los Materiales Control evaluados

Código de Laboratorio: 1320 HOSPITAL DE QUILPUE

Identificación de la Evaluación

Envío : Envío 1 de 2
Fecha Envío : 29 de Junio de 2021
N° Evaluación : 19
Fecha Entrega Informe : 22 de Julio de 2021
Versión del Informe : V 0

Resultados Históricos

N° Evaluación	Fecha de Evaluación	Morfología Hematológica Digital	
		Su Puntaje	Su Desempeño
16	03/09/2019		Sin Participación
17	20/10/2020		Sin Participación
18	01/12/2020		Sin Participación
19	29/06/2021	80	Satisfactorio

Código de Laboratorio: 1320 HOSPITAL DE QUILPUE

Identificación de la Evaluación

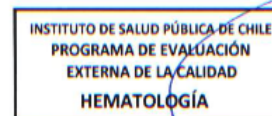
Envío : Envío 1 de 2
Fecha Envío : 29 de Junio de 2021
N° Evaluación : 19
Fecha Entrega Informe : 22 de Julio de 2021
Versión del Informe : V 0

Observaciones

Específicas :

Generales : La célula que podría presentar dificultades es el monocito: el núcleo es reniforme con cromatina en maya, puede o no mostrar vacuolas, el citoplasma esmerilado o vidrio empañado y en algunos casos queda un remanente de gránulos azurófilos, propios del promonocito. En el caso de monocitos transicionales como en paciente SARS-CoV-2 el citoplasma presenta basofilia moderada, vacuolado y gránulos azurófilos; en el caso del núcleo presenta mayor pleomorfismo.

La información contenida en este informe se considera confidencial, salvo las contempladas en la ley vigente.



Autorizado por:

T.M. EDUARDO RETAMALES CASTELLETTO
JEFE HEMATOLOGÍA E INMUNOHEMATOLOGÍA